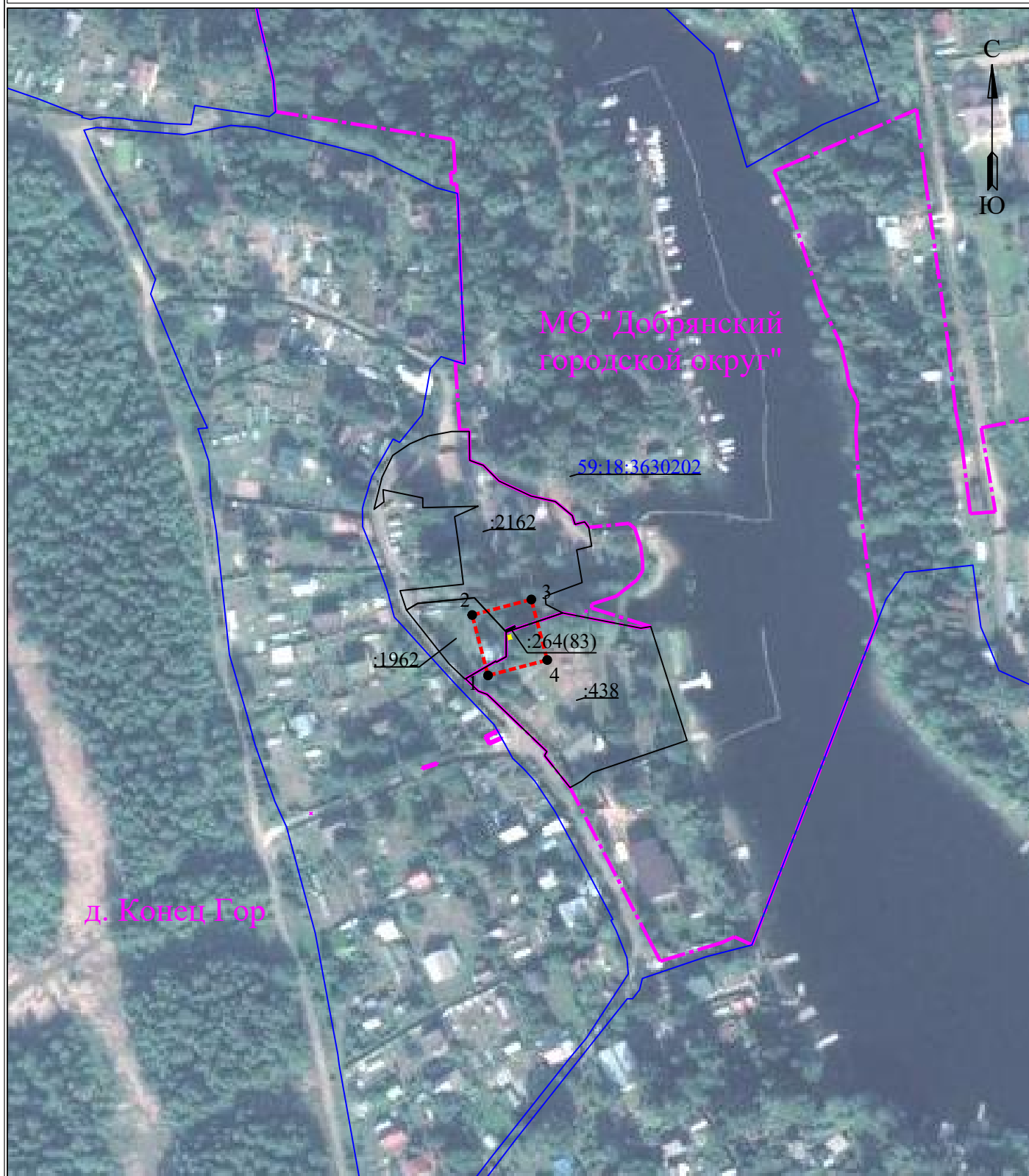


Схема расположения границ публичного сервитута для эксплуатации объекта ТП-10326



Масштаб 1:2000

УСЛОВНЫЕ ОБОЗНАЧЕНИЯ

- границы устанавливаемого публичного сервитута
- ось линии, контур объекта
- границы муниципального образования, населенных пунктов
- границы кадастрового квартала
- границы земельных участков, попадающих в зону публичного сервитута

- 1 - обозначение характерной точки границы устанавливаемого публичного сервитута

:123 - кадастровый номер земельного участка

59:32:0000000 - кадастровый номер квартала

г. Пермь - наименование муниципального образования, населенного пункта

Сведения о местоположении границ объекта
ТП-10326

Перечень характерных точек		
Площадь зоны публичного сервитута 495 кв.м		
Обозначение характерных точек границ	Координаты, м	
	X	Y
1	2	3
1	537289.04	2243234.82
2	537310.8	2243229.13
3	537316.38	2243250.4
4	537294.61	2243256.13
1	537289.04	2243234.82